



ROUTES RÉGIONALES/ZONES URBAINES



# GENERAL ST250 LP

TRANSPORT LONGUE DISTANCE ET  
RÉGIONAL, SUR ROUTE ET HORS-ROUTE,  
ESSIEU DE REMORQUE SURBAISSÉE

## DEPUIS PLUS DE 100 ANS

General Tire offre des pneus de camion robustes et fiables pour les véhicules commerciaux de toutes applications : autoroute, routes régionales, secteur urbain, sur route et hors route. Peu importe l'utilisation, General Tire est là pour vous.

GENERAL TIRE. DEPUIS 1915



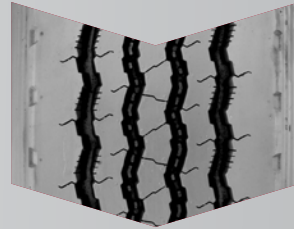
**GENERAL TIRE**

[WWW.GENERALTIRETRUCK.COM](http://WWW.GENERALTIRETRUCK.COM)



# GENERAL ST250 LP

TRANSPORT LONGUE DISTANCE ET RÉGIONAL, SUR ROUTE ET HORS-ROUTE, ESSIEU DE REMORQUE SURBAISSÉE



## AVANTAGES ET CARACTÉRISTIQUES

- Les rainures profondes uniques facilitent l'évacuation de l'eau pour vous permettre de compter sur la capacité de traction sur chaussée mouillée de ce pneu pour essieu de remorque surbaissée.
- Le système d'éjection des cailloux breveté réduit la rétention des cailloux et la pénétration dans la carcasse.



## DONNÉES TECHNIQUES

Dimensions	Capacité de charge	Numéro d'article	Profondeur de la bande de roulement   32°	Vitesse max. (mi/h)	Rayon sous charge statique PO (MM)	Diam. total pneu gonflé PO (MM)	Larg. totale pneu gonflé PO (MM)	Larg. sect. chargée PO (MM)	Jantes approuvées	Espace min en tandem PO (MM)	Tours par Unité MI (KM)	Poids du pneu LB (KG)	Charge max. à pression indiquée simple   LB, PSI (KG, kPa)	Charge max. à pression indiquée tandem   LB, PSI (KG, kPa)
255/70R22.5	H	05681130000	16	75	16,9 (429)	36,5 (927)	9,8 (249)	11,0 (279)	8,25 , 7,50	11,3 (287)	567 (352)	88 (40)	5510 / 120 (2500 / 830)	5070 / 120 (2300 / 830)

PNEU SANS CHAMBRE À AIR SUR JANTES 15 DEGRÉS

Remarque - La première dimension indiquée est la dimension de mesure. L'espace minimum en tandem est calculé sans chaînes. # - Il n'est ni recommandé ni approuvé de dépasser la limite de vitesse permise par la loi. Les largeurs changent de 0,1 po (2,5 mm) pour chaque changement de 1/4 po de la largeur de la jante. Il faut ajuster l'espace minimum en tandem en conséquence. Continental Tire the America, LLC se réserve le droit de modifier les caractéristiques des produits en tout temps et sans avis ni obligation. Veuillez consulter les limites de charge et de gonflement indiquées par les fabricants de jantes. Il ne faut jamais dépasser les limites indiquées par un fabricant de jantes sans obtenir sa permission.

01/2021 © Continental Tire the Americas, LLC CVT-GT-SS-ST250LP-FR

