



CONFIANCE ET ASSURANCE À CHAQUE KILOMÈTRE.

GRABBER OA (JANTE LARGE)

CONSTRUCTION, SUR ROUTE ET HORS-ROUTE,
TOUTES POSITIONS JANTE LARGE

- › TRANSPORT COURTE DISTANCE
- › EXCELLENTE TRACTION
- › CARCASSE ROBUSTE
- › SERVICES DE CONSTRUCTION

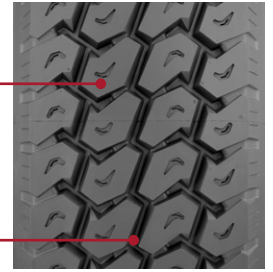


GENERAL TIRE



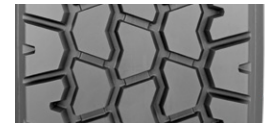
CONSTRUCTION,
SUR ROUTE ET HORS-ROUTE,
TOUTES POSITIONS JANTE LARGE

LA SCULPTURE
OFFRE UNE
EXCELLENTE
TRACTION
SUR/HORS ROUTE



LA JAUGE ÉPaisse SOUS
LA BANDE DE ROULEMENT RÉSISTE À
LA PÉNÉTRATION DE LA CARCASSE

BANDE DE ROULEMENT
B (VOIR LE TABLEAU)



GRABBER DA (JANTE LARGE)

AVANTAGES ET CARACTÉRISTIQUES

Conçu pour **RÉDUIRE LES DOMMAGES CAUSÉS PAR LES BORDURES, LES COUPURES ET LES ABRASIONS** pendant la conduite sur route et hors route.

La sculpture à la fois hautement performante, **POLYVALENTE TOUTES POSITIONS OFFRE UNE EXCELLENTE TRACTION SUR ROUTE ET HORS ROUTE.**

La jauge épaisse sous la bande de roulement **RÉSISTE À LA PÉNÉTRATION DE LA CARCASSE ET AUX DOMMAGES**, permettant ainsi plusieurs rechapages de vos pneus.



DONNÉES TECHNIQUES

DIMENSIONS	CAPACITÉ DE CHARGE	NUMÉRO D'ARTICLE	PROFONDEUR DE LA BANDE DE ROULEMENT (32°)	VITESSE MAX (MI/H)	RAYON SOUS CHARGE STATIQUE		DIAM. TOTAL PNEU GONFLÉ		LARG. TOTALE PNEU GONFLÉ		LARG. SECT. CHARGÉE		JANTES APPROUVÉES	ESPACE MIN EN TANDEM		TOURS PAR UNITÉ		POIDS DU PNEU		CHARGE MAX. LORSQUE GONFLÉ	
					PO	MM	PO	MM	PO	MM	PO	MM		PO	MM	PO	MM	MI	KM	LB	KG
385/65R22.5	L	05350140000	21	68	19,5	495	42,4	1077	15,3	389	16,1	409	11,75, 12,25	N/A	N/A	488	303	162	73	9920 / 130 (4500 / 900)	N/A
425/65R22.5	L	05350120000	21	68	20,2	514	44,3	1124	16,6	422	18,0	457	13,00, 12,25, 14,00	N/A	N/A	468	291	180	81	11,400 / 120 (5150 / 830)	N/A
445/65R22.5 (TREAD B)	L	05350130000	21	68	20,8	528	45,1	1145	17,4	441	18,6	472	13,00, 14,00	N/A	N/A	459	285	198	90	12,800 / 130 (5800 / 900)	N/A

PNEU SANS CHAMBRE À AIR SUR JANTES 15 DEGRÉS

Remarque - La première dimension indiquée est la dimension de mesure. L'espace minimum en tandem est calculé sans chaînes. + - Variation du motif de bande de roulement (motif à cinq nervures)
- Il n'est ni recommandé ni approuvé de dépasser la limite de vitesse permise par la loi. Les largeurs changent de 0,1 po (2,5 mm) pour chaque changement de 1/4 po de la largeur de la jante. Il faut ajuster l'espace minimum en tandem en conséquence. Les pneus 315/80R22.5 posés sur des jantes de 8,25 po ne peuvent dépasser une charge de 7 610 lb à une pression de 120 psi. Continental Tire the America, LLC se réserve le droit de modifier les caractéristiques des produits en tout temps et sans avis ni obligation. Veuillez consulter les limites de charge et de gonflement indiquées par les fabricants de jantes. Il ne faut jamais dépasser les limites indiquées par un fabricant de jantes sans obtenir sa permission. *Les pneus en position d'essieu directeur conviennent également aux essieux entraînés sur les camions et à toutes positions où la traction importe peu.

Que vous roulez avec ces pneus sur les autoroutes, les routes régionales, urbaines ou hors route, **vous pouvez faire confiance à la gamme General Tire. Profitez des joies de conduite que vous procurent des pneus de poids lourds hautement performants comme vous.**

GENERALTIRETRUCK.COM