



CONFIANCE ET ASSURANCE À CHAQUE KILOMÈTRE.

GENERAL HS 2

POSITION DE LONGUE ROUTE, CONDUITE SUR AUTOROUTE

- › TRANSPORT LONGUE DISTANCE
- › KILOMÉTRAGE ÉLEVÉ
- › ÉCONOMIE DE CARBURANT
- › DOUCEUR DE ROULEMENT



GENERAL TIRE



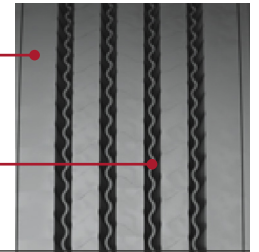
HOMOLOGUÉ SMARTWAY

POSITION DE LONGUE ROUTE, CONDUITE SUR AUTOROUTE

GENERAL HS 2

NOUVELLE EMPREINTE DE BANDE DE ROULEMENT
OFFRE UNE PLUS GRANDE RÉSISTANCE À L'USURE.
PROFITEZ DE 50 % DE PLUS EN PERFORMANCES
POUR VOTRE KILOMÉTRAGE *

BANDE DE ROULEMENT DE POINTE OFFRANT
UNE FAIBLE RÉSISTANCE AU ROULEMENT POUR
UN RENDEMENT OPTIMAL DU CARBURANT



AVANTAGES ET CARACTÉRISTIQUES

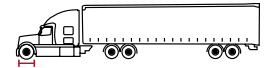
Le composé de la bande de roulement, technologiquement avancé, contribue à une faible résistance au roulement, pour un **RENDEMENT ÉNERGÉTIQUE OPTIMAL**, et répond aux exigences SmartWay.

La nouvelle empreinte offre des améliorations significatives en matière d'usure pour un kilométrage accru. **PLUS DE 50 % D'AMÉLIORATION DU KILOMÉTRAGE PAR RAPPORT AU GENERAL HS.**

Les modifications apportées à l'épaule et à la rainure du découpleur **AUGMENTENT LA DURABILITÉ ET LA RÉSISTANCE AUX COUPURES ET AUX DÉCHIRURES.**

La plateforme de la carcasse offre **DES PERFORMANCES OPTIMALES ET UN POTENTIEL DE RECHAPAGE.**

**OFFRE DE MEILLEURES PERFORMANCES COMPARÉ À SON PRÉDÉCESSEUR GENERAL HS.*



DONNÉES TECHNIQUES

DIMENSIONS	CAPACITÉ DE CHARGE	NUMÉRO D'ARTICLE	PROFONDEUR DE LA BANDE DE ROULEMENT (32°)	VITESSE MAX. (MI/H)	RAYON SOUS CHARGE STATIQUE		DIAM. TOTAL PNEU GONFLÉ		LARG. TOTALE PNEU GONFLÉ		LARG. SECT. CHARGÉE		JANTES APPROUVÉES	ESPACE MIN EN TANDEM		TOURS PAR UNITÉ		POIDS DU PNEU		CHARGE MAX. LORSQUE GONFLÉ			
					PO	MM	PO	MM	PO	MM	PO	MM		PO	MM	MI	KM	LB	KG	POIDS	POIDS	SIMPLE LB, PSI (KG, KPA)	DEUX LB, PSI (KG, KPA)
					PO	MM	PO	MM	PO	MM	PO	MM		PO	MM	PO	MM	PO	MM	PO	MM	PO	MM
11R22.5	H	05112020000 #05653890000#	19	75	19,5	495	41,5	1054	11,2	283	12,2	309	8,25 , 7,50	12,5	318	499	310	118	53	6610 / 120 (3000 / 830)	6005 / 120 (2725 / 830)		
295/75R22.5	H	05112030000 #05653900000#	19	75	18,8	477	40,3	1024	11,2	284	12,2	310	8,25 , 9,00	12,5	318	514	319	115	52	7160 / 120 (3250 / 830)	6610 / 120 (3000 / 830)		
11R24.5	H	05112040000 #05653910000#	19	75	20,4	518	43,5	1105	11,2	285	12,3	320	8,25 , 7,50	12,5	318	476	296	126	57	7160 / 120 (3250 / 830)	6610 / 120 (3000 / 830)		
285/75R24.5	H	05112050000 #05653920000#	19	75	19,5	495	41,5	1055	10,9	276	12,0	305	8,25 , 7,50 9,00	12,5	318	498	310	119	54	6780 / 120 (3075 / 830)	6175 / 120 (2800 / 830)		

PNEU SANS CHAMBRE À AIR SUR JANTES 15 DEGRÉS

Remarque - La première dimension indiquée est la dimension de mesure. # = Numéro d'article du pneu intelligent. L'espace minimum en tandem est calculé sans chaînes. # - Il n'est ni recommandé ni approuvé de dépasser la limite de vitesse permise par la loi. Les largeurs changent de 0,1 po (2,5 mm) pour chaque changement de 1/4 po de la largeur de la jante. Il faut ajuster l'espace minimum en tandem en conséquence. Continental Tire the Americas, LLC se réserve le droit de modifier les caractéristiques des produits en tout temps et sans avis ni obligation. Veuillez consulter les limites de charge et de gonflement indiquées par les fabricants de jantes. Il ne faut jamais dépasser les limites indiquées par un fabricant de jantes sans obtenir sa permission.

Que vous roulez avec ces pneus sur les autoroutes, les routes régionales, urbaines ou hors route, **vous pouvez faire confiance à la gamme General Tire. Profitez des joies de conduite que vous procurent des pneus de poids lourds hautement performants comme vous.**