



CONFIANCE ET ASSURANCE À CHAQUE KILOMÈTRE.

GRABBER OA 2

CONSTRUCTION, SUR ROUTE ET HORS-ROUTE,
TOUTES POSITIONS



- › TRANSPORT COURTE DISTANCE
- › EXCELLENTE TRACTION
- › CARCASSE ROBUSTE
- › SERVICES DE CONSTRUCTION



GENERAL TIRE

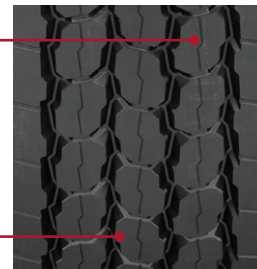


CONSTRUCTION, SUR ROUTE
ET HORS-ROUTE, TOUTES POSITIONS

GRABBER OA 2

PROFONDEUR
DE BANDE DE
ROULEMENT
DE 24/32 ET
22/32 PO POUR
UN KILOMÉTRAGE
OPTIMAL

LA TECHNOLOGIE À RAINURES PERMET
UNE RÉTENTION MINIMALE DES PIERRES



BANDE DE ROULEMENT B
(VOIR LE TABLEAU)



CARACTÉRISTIQUES ET AVANTAGES

Conçu pour offrir **UNE AUGMENTATION DU KILOMÉTRAGE ET UNE MEILLEURE RÉSISTANCE À LA COUPURE ET À L'EFFRITEMENT** par rapport au Grabber OA.

LA TECHNOLOGIE INNOVANTE ET BREVETÉE des rainures permet une rétention minimale des pierres, ce qui prolonge la durée de vie de la carcasse.

Une profondeur de bande de roulement de 24/32 po et de 22/32 po avec un composé de bande de roulement résistant à la coupure et à l'effritement pour offrir des **PERFORMANCES OPTIMALES.**



DONNÉES TECHNIQUES

DIMENSIONS	CAPACITÉ DE CHARGE	NUMÉRO D'ARTICLE	PROFONDEUR DE LA BANDE DE ROULEMENT (32")	VITESSE MAX. (MI/H)	RAYON SOUS CHARGE STATIQUE		DIAM. TOTAL PNEU GONFLÉ		LARG. TOTALE PNEU GONFLÉ		LARG. SECT. CHARGÉE	JANTES APPROUVÉES	ESPACE MIN EN TANDEM		TOURS PAR UNITÉ		POIDS DU PNEU		CHARGE MAX. LORSQUE GONFLÉ			
					PO	MM	PO	MM	PO	MM			PO	MM	PO	MM	MI	KM	LB	KG	SIMPLE LB, PSI (KG, KPA)	DEUX LB, PSI (KG, KPA)
11R22.5	H	05155810000 #05654460000#	24	68	19,6	498	41,7	1058	11,2	284	12,2	310	8,25	7,50	12,5	318	496	308	129	59	6610 / 120 (3000 / 825)	6005 / 120 (2725 / 825)
11R24.5	H	05155850000 #05654470000#	24	68	20,6	523	43,9	1115	11,2	284	12,2	310	8,25	7,50	12,5	318	472	293	138	63	7160 / 120 (3250 / 825)	6610 / 120 (3000 / 825)
315/80R22.5 (TREAD B)	L	05155840000 #05654480000#	22	68	19,8	503	42,7	1085	12,5	318	13,8	351	9,00	9,75	13,8	351	485	301	160	73	10200 / 130 (4625 / 900)	9090 / 130 (4125 / 900)

PNEU SANS CHAMBRE À AIR SUR JANTES 15 DEGRÉS

Remarque - La première dimension indiquée est la dimension de mesure. # = Numéro d'article du pneu intelligent. L'espace minimum en tandem est calculé sans chaînes. # - Il n'est ni recommandé ni approuvé de dépasser la limite de vitesse permise par la loi. Les largeurs changent de 0,1 po (2,5 mm) pour chaque changement de 1/4 po de la largeur de la jante. Les pneus 315/80R22.5 posés sur des jantes de 8,25 po ne peuvent dépasser une charge de 7610 lb à une pression de 120 psi. Il faut ajuster l'espace minimum en tandem en conséquence. Continental Tire the America, LLC se réserve le droit de modifier les caractéristiques des produits en tout temps et sans avis ni obligation. Veuillez consulter les limites de charge et de gonflement indiquées par les fabricants de jantes. Il ne faut jamais dépasser les limites indiquées par un fabricant de jantes sans obtenir sa permission.

Que vous roulez avec ces pneus sur les autoroutes, les routes régionales, urbaines ou hors route, **vous pouvez faire confiance à la gamme General Tire. Profitez des joies de conduite que vous procurent des pneus de poids lourds hautement performants comme vous.**

GENERALTIRETRUCK.COM