



CONFIANCE ET ASSURANCE À CHAQUE KILOMÈTRE.

# GRABBER OA 2 (JANTE LARGE)

CONSTRUCTION, SUR ROUTE ET HORS-ROUTE,  
TOUTES POSITIONS JANTE LARGE

- › TRANSPORT COURTE DISTANCE
- › EXCELLENTE TRACTION
- › CARCASSE ROBUSTE
- › SERVICES DE CONSTRUCTION

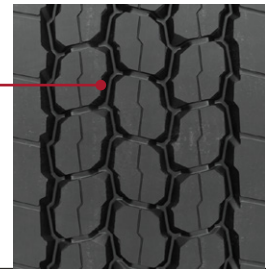


**GENERAL TIRE**



CONSTRUCTION,  
SUR ROUTE ET HORS-ROUTE,  
TOUTES POSITIONS JANTE LARGE

LA SCULPTURE OFFRE UNE  
EXCELLENTE TRACTION  
SUR/HORS ROUTE



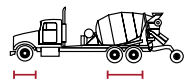
# GRABBER OA 2 (JANTE LARGE)

## CARACTÉRISTIQUES ET AVANTAGES

Conçu pour OFFRIR UNE AUGMENTATION DU KILOMÉTRAGE ET UNE MEILLEURE RÉSISTANCE À LA COUPURE et à l'effritement par rapport au Grabber OA.

La technologie innovante et BREVETÉE DES RAINURES PERMET UNE RÉTENTION MINIMALE DES PIERRES, ce qui prolonge la durée de vie de la carcasse.

La sculpture à la fois hautement performante et polyvalente toutes positions OFFRE UNE EXCELLENTE TRACTION.



## DONNÉES TECHNIQUES

DIMENSIONS	CAPACITÉ DE CHARGE	NUMÉRO D'ARTICLE	PROFONDEUR DE LA BANDE DE ROULEMENT (32°)	VITESSE MAX. (MI/H)	RAYON SOUS CHARGE STATIQUE		DIAM. TOTAL PNEU GONFLÉ		LARG. TOTALE PNEU GONFLÉ		LARG. SECT. CHARGÉE	JANTES APPROUVÉES	ESPACE MIN EN TANDEM		TOURS PAR UNITÉ		POIDS DU PNEU		CHARGE MAX. LORSQUE GONFLÉ		
					PO	MM	PO	MM	PO	MM			PO	MM	PO	MM	MI	KM	LB	KG	PO
385/65R22.5	L	05155860000 #05654490000	21	68	19,5	495	42,0	1067	14,7	373	16,2	411	11,75 , 12,25	N/A	N/A	493	306	166	75	9920 / 130 (4500 / 900)	N/A
425/65R22.5	L	05155870000 #05654500000	24	68	20,4	518	44,5	1130	16,6	422	18,0	457	13,00 , 12,25, 14,00	N/A	N/A	465	289	186	84	11400 / 120 (5150 / 830)	N/A
445/65R22.5	L	05155880000 #05654510000	23	68	20,9	531	45,2	1148	17,4	442	18,6	472	13,00 , 14,00	N/A	N/A	458	285	208	94	12800 / 130 (5800 / 900)	N/A

PNEU SANS CHAMBRE À AIR SUR JANTES 15 DEGRÉS

Remarque - La première dimension indiquée est la dimension de mesure. # = Numéro d'article du pneu intelligent. L'espace minimum en tandem est calculé sans chaînes. Ces spécifications peuvent être modifiées à tout moment sans préavis. # - Il n'est ni recommandé ni approuvé de dépasser la limite de vitesse permise par la loi. Les largeurs changent de 0,1 po (2,5 mm) pour chaque changement de 1/4 po de la largeur de la jante. Il faut ajuster l'espace minimum en tandem en conséquence. Continental Tire the America, LLC se réserve le droit de modifier les caractéristiques des produits en tout temps et sans avis ni obligation. Veuillez consulter les limites de charge et de gonflement indiquées par les fabricants de jantes.

Que vous roulez avec ces pneus sur les autoroutes, les routes régionales, urbaines ou hors route, vous pouvez faire confiance à la gamme General Tire. Profitez des joies de conduite que vous procurent des pneus de poids lourds hautement performants comme vous.

GENERALTIRETRUCK.COM